

6 - 5

Días Noches

CODIGO:

PSALOC

OPERA

El programa puede iniciar cualquier día.

SERVICIO

Servicio privado (vehículo y guías)

DIFICULTAD

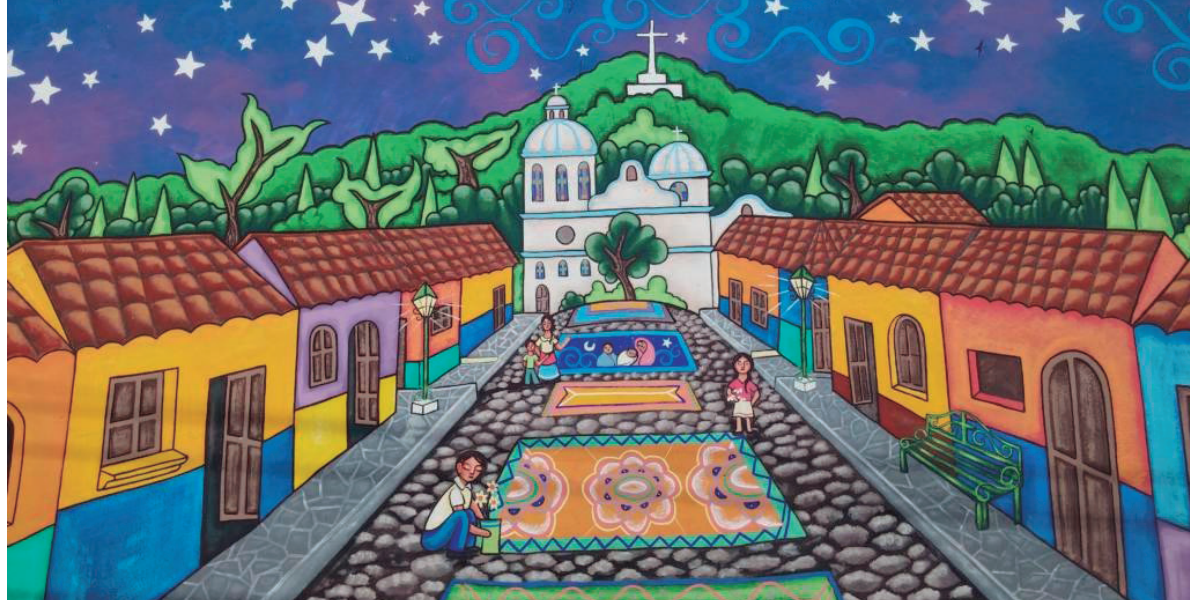
Fácil

LODGING

- 1 noche en San Salvador,
 - 2 noches en Ruta de Las Flores
 - 1 noche en Suchitoto,
 - 1 noche en Bahía de Jiquilisco.
- Extensión Opcional en playa:**
- 2 noches en hotel de playa.

ATRACTIVOS:

- Disfruta de vistas impresionantes en el Parque Nacional Los Volcanes: una Reserva de la Biosfera declarada por la UNESCO.
- Participa en la recolección de café con los lugareños (en temporada).
- Camina en las calles empedradas de un pueblo colonial.
- Visita el Sitio Arqueológico Joya de Cerén, declarado Patrimonio de la Humanidad.
- Tiñe tu propia bufanda con añil: un colorante natural Maya.
- Camina por un bosque tropical y disfruta de su fauna.
- Aprende sobre el cacao criollo, considerado uno de los de más alta calidad en el mundo.
- Disfruta de un tour OPCIONAL: Aprende sobre la tortuga Carey en la Bahía de Jiquilisco, declarada Reserva de la Biosfera por la UNESCO.



Colores de El Salvador

Disfruta los colores de El Salvador: el verde de sus bosques, el azul de sus mares y lagos, y el rojo de su cultura, tradiciones y herencia Maya. Un país auténtico que ofrece volcanes, bosques nebulosos, plantaciones de café, sitios arqueológicos, pueblos pintorescos y gente maravillosa.... El Salvador cautivará tu corazón.

ITINERARIO GENERAL:

- Día 1:** Llegada al Aeropuerto Internacional de El Salvador. Traslado a San Salvador. Noche en San Salvador.
- Día 2:** Parque Nacional de Los Volcanes. Traslado a Ruta de las Flores. Noche en Ruta de las Flores. (D)
- Día 3:** Tour del café. Recorrido pueblos pintorescos. Noche en Ruta de Las Flores. (D)
- Día 4:** Sitio Arqueológico Joya de Cerén. Traslado a Suchitoto. Tour de la ciudad de Suchitoto. Noche en Suchitoto. (D)
- Día 5:** Taller de añil. Traslado a la Bahía de Jiquilisco. Caminata por el bosque y Tour de cacao. Noche en Bahía de Jiquilisco. (D)

- Día 6:** OPCIONAL: Tour de tortugas marinas o mañana libre. Traslado hacia el Aeropuerto. **Fin del Servicio. (D)**

O

- Día 6:** Traslado a Hotel de Playa. Noche en Hotel de Playa.
- Día 7:** Día libre en Hotel de Playa. Noche en Hotel de Playa.
- Día 8:** Traslado hacia Aeropuerto para vuelo de partida.

INCLUYE

- Vehículo privado y motorista para los traslados y tours.
- Guía privado en inglés/español para todo el programa.
- 5 noches de alojamiento: 1 noche en San Salvador, 2 noches en Ruta de Las Flores, 1 noche en Suchitoto, 1 noche en Bahía de Jiquilisco, basado en habitación doble y selección de hotel.
- Alimentación: todos los desayunos (5).
- Todas las actividades y entradas como aparecen en el itinerario detallado: Parque Nacional de Los Volcanes, Pueblos de Ruta de Las Flores, Tour de Café, Joya de Cerén, Tour de Suchitoto, Taller de Añil, Caminata por el bosque y Tour de Cacao.
- Agua embotellada de cortesía en el vehículo.
- Todos los impuestos locales están incluidos.

NO INCLUYE:

- Vuelos internacionales.
- Almuerzos, cenas y otras comidas no especificadas.
- Propinas para guía y motorista.
- Gastos personales.
- Servicios no especificados previamente.



CONDICIONES ESPECÍFICAS:

- Todas las condiciones generales aplican.
- El itinerario puede cambiar debido al clima o situaciones fuera de nuestro control.
- Los días festivos y períodos de festividad pueden presentar recargos adicionales, requisitos de pago y penalizaciones por cancelación. Los sitios tales como: museos, sitios arqueológicos, restaurantes y centros comerciales pueden ser limitados o no estar disponibles durante los días festivos o eventos especiales.
- Joya de Cerén, está cerrado los lunes.
- La temporada para recolectar café: Diciembre a marzo.
- El tour del Beneficio de café puede hacerse todo el año: De diciembre hasta mayo se puede ver el beneficio operando.
- El proceso de añil es por temporada: Junio hasta noviembre. Pero el taller añil (teñido) puede hacerse todo el año.
- Nos reservamos el derecho de cancelar el tour de bote debido a condiciones climáticas.
- El programa de tortugas marinas no está garantizado ya que depende 100% de la naturaleza (tour opcional).
- Cancelaciones específicas pueden aplicar en base al hotel seleccionado para la extensión de playa.
- Para grupos se deberán hacer arreglos especiales en Suchitoto debido a que los hoteles son pequeños y ofrecen diferentes tipos de habitaciones.
- Transporte: 2 pasajeros: carro tipo SEDÁN; 4 -8 pasajeros: HIACE; 10 - 16 / 18 pasajeros: COASTER; más de 22 pasajeros: BUS.

HOTELES

SAN SALVADOR

- A) Barceló o similar.
- B) Hotel Mirador Plaza o similar.
- C) Hotel Villa Terra o similar.

RUTA DE LAS FLORES:

- A) Casa de Graciela / Misión de Ángeles o similar.
- B) Finca El Carmen / Santa Leticia o similar.
- C) Alicante o similar.

SUCHITOTO:

- A) Los Almendros Suite.
- B) Los Almendros habitación doble.
- C) El Tejado.

BAHIA DE JIQUILISCO:

- A) Puerto Barillas.
- B) Puerto Barillas.
- C) Puerto Barillas.



ITINERARIO DETALLADO :

DÍA 1: AEROPUERTO - SAN SALVADOR

Llegada al Aeropuerto Internacional de El Salvador. Traslado a hotel en San Salvador.

Alojamiento en San Salvador.

DÍA 2: PARQUE NACIONAL DE LOS VOLCANES – RUTA DE LAS FLORES (D)

Este día visitaremos el Parque Nacional Los Volcanes, declarado Reserva de la Biosfera por la UNESCO. Tres impresionantes volcanes (Izalco, Santa Ana y Cerro Verde) abrazan el hermoso Lago de Coatepeque, el cual llena el cráter de otro volcán. El Volcán de Izalco es uno de los volcanes más jóvenes en América ya que nació en los 1700, mientras que el volcán de Santa Ana nació hace miles de años. El Volcán de Izalco fue conocido como el “Faro del Pacífico” ya que su lava dirigía los barcos en las costas del Océano Pacífico. Actualmente no hay lava, pero los dos volcanes están activos con constantes fumarolas. El Cerro Verde está localizado en medio de los otros dos volcanes, en donde caminaremos alrededor de su cráter extinto, apreciando impresionantes vistas de los volcanes de Izalco y Santa Ana, el Lago de Coatepeque y el Océano Pacífico.

Luego continuaremos hacia Ruta de las Flores.

Alojamiento en Ruta de Las Flores

DÍA 2: PARQUE NACIONAL DE LOS VOLCANES – RUTA DE LAS FLORES (D)

La Ruta de la Flores es un área de plantaciones de café situada al occidente de El Salvador. Está compuesta por 4 pueblos pintorescos y goza de un clima agradable debido a la altura. Los pueblos son: Nahuizalco, Juayua, Apaneca, y Ataco. Asimismo, esta región nos brinda impresionantes vistas de montañas y volcanes, también ofrece artesanías, tours de café, mercados y opciones de aventura.

Por la mañana visitaremos una plantación de café, en donde participaremos en la recolección del fruto junto con los lugareños (si la visita se lleva a cabo durante la época de cosecha: diciembre - marzo). Después de esta experiencia, visitaremos el beneficio en donde un guía nos explicará cada uno de los pasos del proceso del café y tendremos la oportunidad de comprar productos de café y artesanías como souvenirs.

Por la tarde disfrutaremos de tiempo libre para explorar los pueblos pintorescos.

Alojamiento en Ruta de Las Flores



Santa Ana Crater



Volcanoes National Park



Coffee Beans

DÍA 4: JOYA DE CERÉN – SUCHITOTO (D)

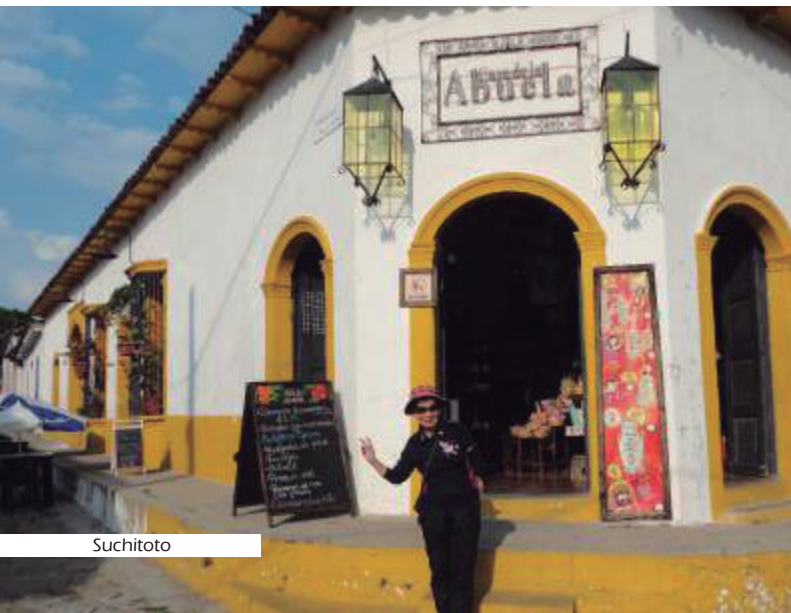
El Salvador es parte del Mundo Maya y hoy visitaremos su principal sitio arqueológico: Joya de Cerén, declarado Patrimonio de la Humanidad por la UNESCO en 1993. Esta comunidad agrícola fue sepultada por las cenizas del Volcán Caldera por los años 600 DC, por lo cual es también conocido como la “Pompeya de América”, sin embargo, ningún cuerpo fue encontrado, ya que los habitantes recibieron un pronto aviso de la erupción. Gracias a su excelente preservación, este sitio nos deja presenciar la vida cotidiana de la agricultura Mesoamericana en ese período de tiempo, siendo testigos de sus casas, camas, cultivos e incluso saunas. Todo esto lo hace un lugar único dentro del Mundo Maya. Además, en el sitio encontraremos un interesante museo. Continuaremos hacia Suchitoto.

Suchitoto es uno de los pueblos coloniales de El Salvador. Su nombre significa lugar del Pájaro Flor. Suchitoto también es el hogar de la Iglesia Santa Lucía, construida en 1853 y majestuosamente situada en la plaza central del pueblo. Caminaremos sus encantadoras calles empedradas rodeadas por casas coloniales.

Alojamiento en Suchitoto.



Joya de Cerén



Suchitoto

DÍA 5: TALLER DE AÑIL – TOUR DE MONOS – TOUR DE CACAO – BAHÍA DE JIQUILISCO (D)

El día de hoy experimentaremos un taller de añil (Azul Maya), el cual es un colorante natural extraído de la planta Xiquilite. Fue un elemento de suma importancia para los Mayas y fue utilizado para rituales religiosos, como una planta medicinal, para alfarería y para pintar. Cuando los Conquistadores Españoles llegaron a El Salvador en 1524, el añil se convirtió en la nueva fuente de riqueza en la región. Pedro de Alvarado notó cómo usaban los indígenas varios tonos de azul en sus ropas. En 1558, el Rey Charles I de Habsburgo ordenó a los territorios de Guatemala y Cuscatlán (El Salvador), que produjeran añil para España. La ruta comercial fue a través de Granada, luego hacia Cartagena de Indias donde era transportado a España.

En el siglo XVII, la onza de añil era tan valiosa como el oro. El añil de El Salvador siempre ha sido reconocido como de la más alta calidad a nivel mundial. Aprenderemos el proceso del añil y las técnicas de arte usadas mientras diseñamos nuestra propia bufanda junto a artesanos locales.

Luego nos dirigiremos hacia la Bahía de Jiquilisco, una reserva de la Biósfera declarada por la UNESCO. Es el humedal más grande y más importante de El Salvador y es el sistema de estero de manglar de mayor volumen en el Norte de Mesoamérica. Está compuesta de bosques de manglar, esteros, bancos de arena, playas, 27 islas de varios tamaños, lagunas de agua dulce y bosques temporalmente empantanados. Sus 637 kilómetros cuadrados, representan un punto de tránsito para al menos 87 especies de aves migratorias.

Caminaremos por el bosque para apreciar la fauna del lugar y aprenderemos sobre el proceso del cacao dentro de una plantación. El Salvador produce Cacao Criollo, conocido como de primera calidad a nivel mundial. Aprenderemos sobre su plantación y el proceso hasta que se convierte en un delicioso chocolate.

Alojamiento en Puerto Barillas.



Taller de Añil



SPIDER MONKEYS

DÍA 6: OPCIONAL: TOUR DE TORTUGAS CAREY O MAÑANA LIBRE – AEROPUERTO INTERNACIONAL DE EL SALVADOR (D)

Como actividad opcional, podremos participar en un Programa de Conservación de la Tortuga Carey. En El Salvador anidan cuatro especies de tortugas marinas: Baule, Carey, Golfina y Prieta, todas consideradas especies en peligro de extinción. La gira en la Bahía de Jiquilisco se centrará en la tortuga carey, una de las especies más amenazadas del mundo. Para la tortuga carey, la Bahía de Jiquilisco es el principal punto de anidación en todo el Pacífico Oriental.

Para el recorrido, nos embarcaremos en un bote en las aguas de la Bahía de Jiquilisco. Los administradores locales brindarán una presentación general sobre las tortugas marinas y explicarán el proceso sobre cómo las están protegiendo en la Bahía de Jiquilisco. Los biólogos capturarán de manera segura a una o dos tortugas con el objetivo de estudiarlas, recaudando una variedad de información como el peso, medidas y el ADN. Esta información va a una base de datos la cual proporciona valiosa información para la implementación de medidas de conservación. Observaremos todo este proceso y podremos participar en dicha actividad, colaborándole a los biólogos locales. Las tortugas son liberadas de regreso al Océano Pacífico.

Luego nos trasladaremos al aeropuerto internacional de El Salvador para tomar nuestro vuelo de partida o continuar con nuestra extensión de playa.

FIN DE LOS SERVICIOS.



Measuring a Turtle



Jiquilisco Bay



Jiquilisco Bay

O Extensión:

DÍA 6: Traslado a Hotel de Playa. Noche en Hotel de Playa.

DÍA 7: Día libre en Hotel de Playa. Noche en Hotel de Playa.

DÍA 8: Traslado hacia Aeropuerto para vuelo de partida.



Las Flores Resort



Las Flores Resort